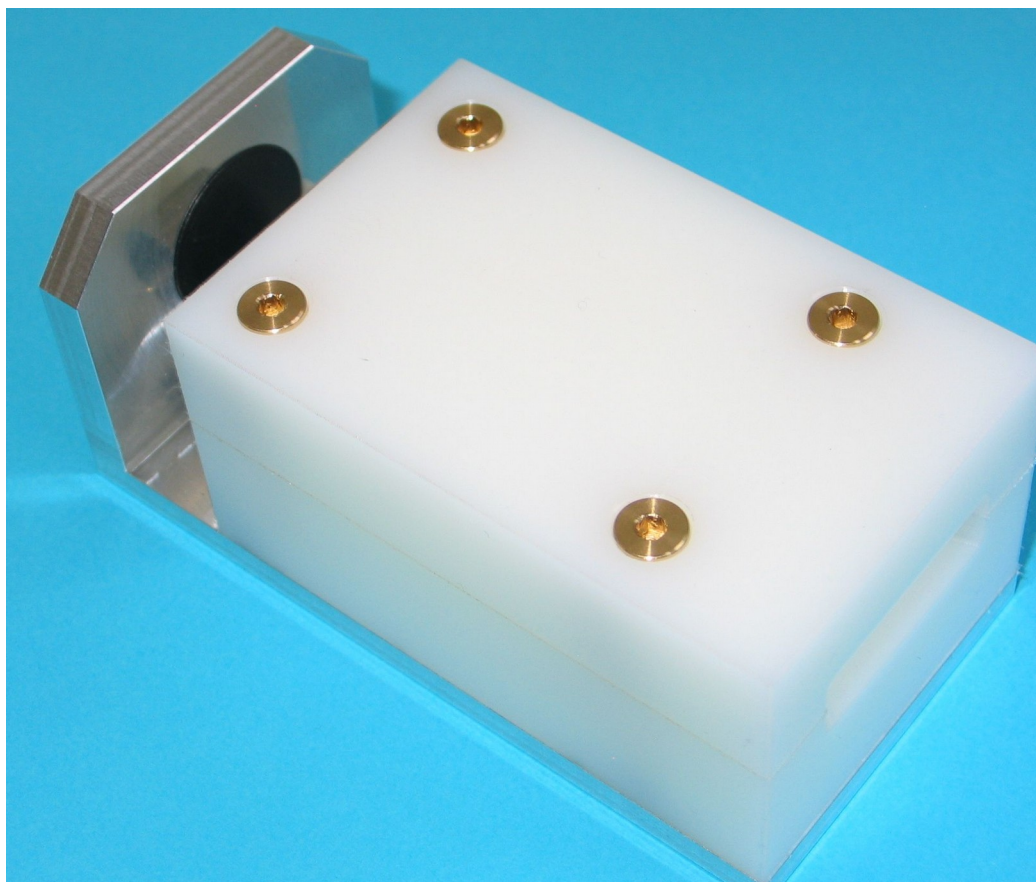


Test Modul PE-DS3



Das Testmodul PE-DS3 dient zur Überprüfung, Kalibrierung unserer kapazitiven Feuchtigkeitsmessgeräten DS3U.

Wir empfehlen folgende Vorgehensweise:

Sensor prüfen, er muss sauber und trocken sein!

Angegebene Materialeinstellung wählen,

Sensor in die Luft halten einschalten, der Nullpunkt wird automatisch korrigiert. Das Gerät dabei nur am unteren Gehäuseende anfassen.

OK-Taste drücken, Sensor bis zum Anschlag in das Testmodul stecken, der angezeigte Messwert muss in dem angegebenen Sollwertbereich liegen.

Messgerät Typ	Einstellung	Sollwert	Kommentar:
DS3U	CODE 95	190 ±5	mit code 97 kann die Kalibrierung durchgeführt werden

Bitte beachten Sie auch die Angaben in der Bedienungsanleitung des DS3U!